

2015年5月

お客様各位

株式会社セガ・インタラクティブ
株式会社セガ・ロジスティクスサービス
カスタマサポート

「StarHorse2・StarHorse3」機メイン用
DLP プロジェクター修理終了の件

拝啓 貴社ますますご清栄のこととお慶び申し上げます。
平素は格別のご高配を賜り、厚くお礼申し上げます。

さて、長年ご愛顧を頂いております「StarHorse2・StarHorse3」機メイン用 DLP プロジェクターにつきまして、製造メーカーより電子部品の調達が困難な為、当該製品の保守サービスを終了する旨通知がありました。

これを受け、修理期間の延長交渉を継続して参りましたが、以下の記載期日を持ちまして、当該製品の修理対応を終了させて頂く事となりましたので、ここにお知らせ致します。

なお、三菱製前期型プロジェクターにつきましては、製造メーカー修理不可の場合、新品代替ユニット換装のご提案と、中古三菱製 DLP プロジェクターへの差し替え修理のご提案とさせて頂きますので詳しくは下記窓口へお問い合わせください。

当該機ご利用のお客様におかれましては、ご不便をお掛け致しますが、何卒事情ご賢察の上ご了承の程お願い申し上げます。

敬具

記

【対象形名別修理終息日】

三菱製（前期型）プロジェクター 形名：LVP-67XS21SE
StarHorse2 機 2015年12月末
StarHorse3 機 2016年12月末

三菱製（後期型）プロジェクター 形名：LVP-67XS50SE
SCT 製プロジェクター 形名：DWP67T3G (SCT)
StarHorse3 機 2017年12月末

【新品代替ユニット】

三菱製：200-6263（交換修理費約1,500,000円/1台）
当該機は、DLP 3台構成となります。

【お問い合わせ窓口】

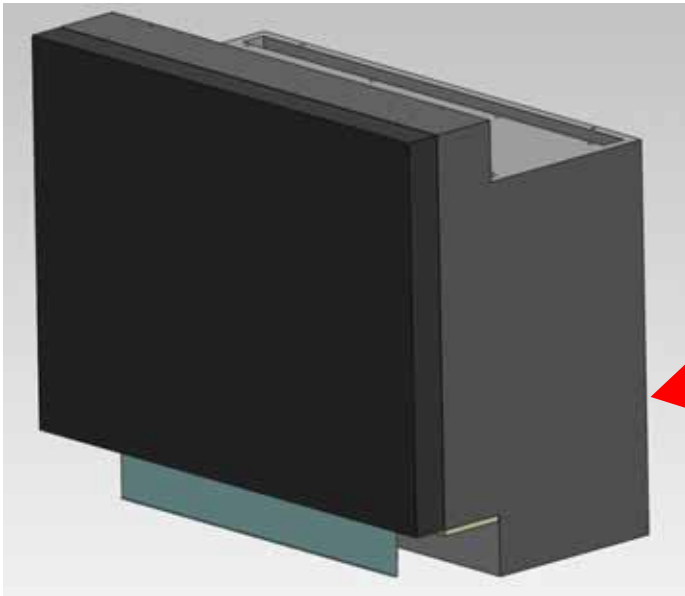
SLS カスタマサポートフリーダイヤル
（全国共通）0120-412-159

以上

【別紙】

<形名 見分け方>

三菱製 DLP プロジェクター本体



DLP 裏側のラベル
(下記画像)を確認下さい。

DLP 裏側ラベル貼付位置



形名ラベル拡大



「21SE」と記載されているものは
【前期型】
「50SE」と記載されているものは
【後期型】

MITSUBISHI SCT と記載さ
れているものは【SCT 製】